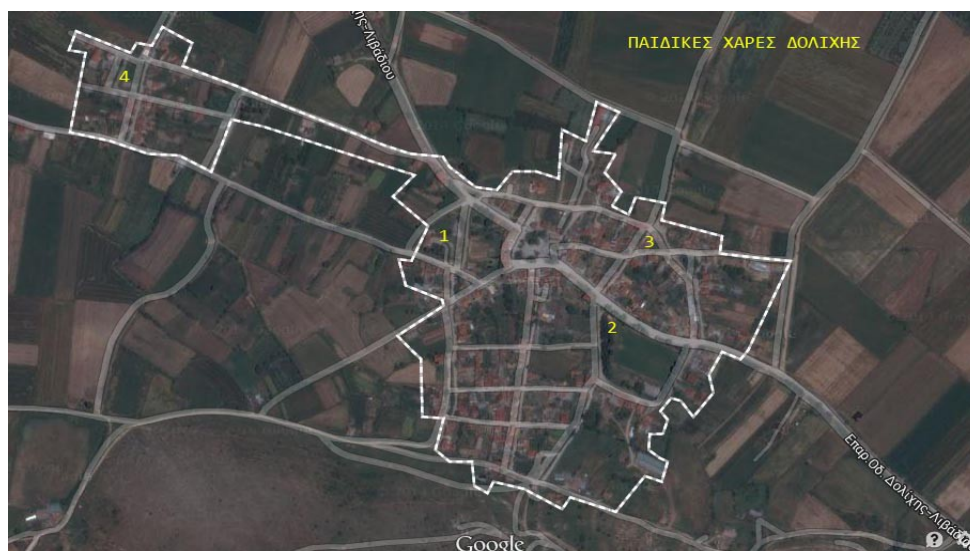


ΠΑΡΑΡΤΗΜΑ Θ΄: Προβλήματα των παιδικών χαρών



1. Δημοτικό Σχολείο (2 δίζυγα, 1 διπλή τραμπάλα, 1 μύλος, 4 κούνιες, 1 τσουλήθρα)
2. Γήπεδο (2 τσουλήθρες, 3 κούνιες, 1 τραμπάλα)
3. Πάρκο “Λιολιάδες” (3 κούνιες -και 1 κενή θέση, 1 μύλος)
4. Πάρκο “Μετόχι” (3 κούνιες, 1 τραμπάλα, 1 τσουλήθρα, 1 μύλος)

α) έλεγχος των παιδικών χαρών στις τέσσερις θέσεις (δημοτικό σχολείο, γήπεδο, πάρκο “Λιολιάδες” και πάρκο “Μετόχι”) από τον υπεύθυνο λειτουργίας των παιδικών χαρών του δήμου και συμμόρφωσης αυτών σύμφωνα με τις νόμιμες προδιαγραφές,

β) δημιουργία μιας επιπλέον νέας παιδικής χαράς -σύμφωνα με τις νόμιμες προδιαγραφές- στο πάρκο το οποίο βρίσκεται μεταξύ της κεντρικής πλατείας και της εκκλησίας του Αγίου Δημητρίου.

Απόφαση 10/ Πρακτικό 1ο/ 25.9.2014.



1. Δημοτικό Σχολείο



2. Γήπεδο



3. Πάρκο “Λιολιάδες”



4. Πάρκο “Μετόχι”