

## ΚΑΤΑΓΡΑΦΗ ΚΑΤΟΙΚΩΝ ΔΟΛΙΧΗΣ (ΟΚΤΩΒΡΙΟΥ 2014)

Οι κάτοικοι της Δολίχης, σύμφωνα με την καταγραφή του Οκτωβρίου 2014, ανέρχονται σε 347. Ο αριθμός αυτός δεν περιλαμβάνει τους οικονομικούς μετανάστες που είναι εγκατεστημένοι στη Δολίχη.

Από τους 347 μόνιμους κατοίκους οι 178 είναι άνδρες και οι 169 γυναίκες. Αναλυτικά, βάσει του ηλικιακού εύρους των κατοίκων η κατάσταση έχει ως εξής:

ΗΛΙΚΙΕΣ	ΑΝΔΡΕΣ	ΓΥΝΑΙΚΕΣ	ΣΥΝΟΛΟ
1-9	5	4	9
10-19	16	11	27
20-29	14	9	23
30-39	18	12	30
40-49	18	16	34
50-59	23	28	51
60-69	28	30	58
70-79	42	39	81
80-89	14	18	32
90+	0	2	2
<b>Σύνολο κατοίκων</b>	<b>178</b>	<b>169</b>	<b>347</b>

Συντηρούνται 135 νοικοκυριά τα οποία αποτελούνται από αριθμό μελών όπως φαίνεται στον παρακάτω πίνακα. Τα 18 **μονομελή** νοικοκυριά, από τα 24 στο σύνολο, αποτελούνται από μέλος ηλικίας άνω των 70 ετών.

Νοικοκυριά:	Αριθμός
8μελή	2
7μελή	1
6μελή	2
5μελή	8
4μελή	11
3μελή	30
2μελή	57
1μελή	24
<b>Σύνολο:</b>	<b>135</b>

Η οικογενειακή τους κατάσταση αποτυπώνεται στον παρακάτω πίνακα:

ΗΛΙΚΙΕΣ	ΕΓΓΑΜΟΙ	ΑΓΑΜΟΙ	ΓΥΝΑΙΚΕΣ	ΑΓΑΜΕΣ	ΧΗΡΟΙ/ΕΣ	ΔΙΑΖ/ΝΟΙ	ΣΥΝΟΛΟ
1-9	—	—	4	—	—	—	9
10-19	—	—	11	—	—	—	27
20-29	0	14	9	7	0	0	23
30-39	8	10	12	2	0	0	30
40-49	11	7	16	1	0	0	34
50-59	16	5	28	0	2	2	51
60-69	27	1	30	1	6	1	58
70-79	40	1	39	0	13	0	81
80-89	9	0	18	0	17	0	32
90+	0	0	2	0	2	0	2
<b>Σύνολο κατοίκων</b>	<b>111</b>	<b>38</b>	<b>169</b>	<b>11</b>	<b>40</b>	<b>3</b>	<b>347</b>

Τα επαγγέλματα των κατοίκων κατανέμονται ως κάτωθι:

ΗΛΙΚΙΕΣ	ΓΕΩΡΓΟΙ	ΚΤΗΝ/ΦΟΙ	ΕΛ. ΕΠΑΓ.	ΙΔ. ΥΠΑΛ.	ΔΗΜ. ΥΠΑΛ.	ΣΥΝ/ΧΟΙ	ΟΙΚΙΑΚΑ	ΦΟΙΤ. ΣΤΡ.	ΜΑΘΗΤΕΣ	ΑΠΡΟΣ/ΤΟ	ΣΥΝΟΛΟ
1-9									9		9
10-19									24		24
20-29	3	2		2			2	9		8	26
30-39	10	7	5	3	1		4				30
40-49	7	7	4	3	3		8			2	34
50-59	15	4	4		2	4	19			3	51
60-69	19	8	3	1	1	20	6				58
70-79						81					81
80-89						32					32
90+						2					2
Σύνολο κατοίκων	54	28	16	9	7	139	39	9	33	13	347

Τέλος, το επίπεδο της εκπαίδευσης των ηλικιακών ομάδων από 20 μέχρι 49 ετών αποτυπώνεται στον επόμενο πίνακα:

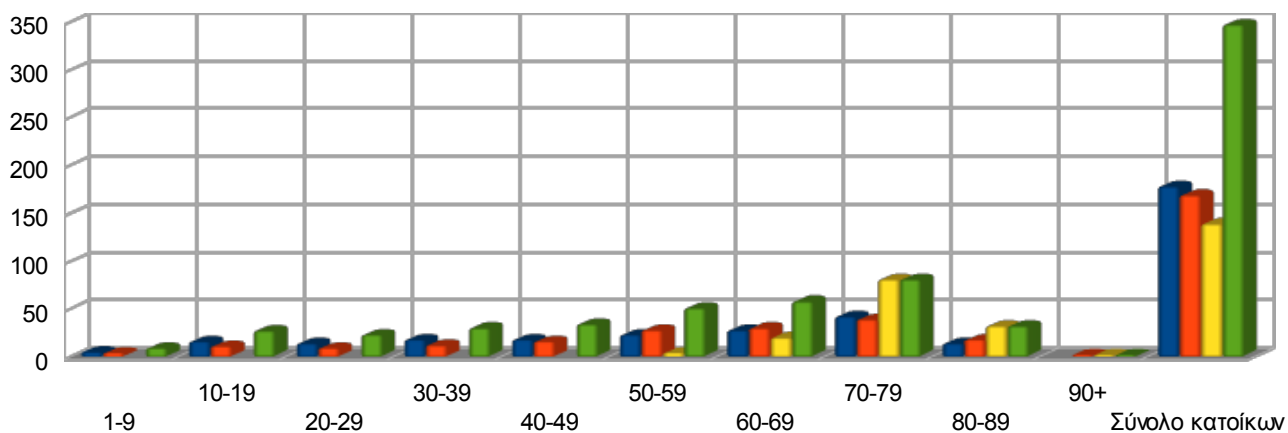
ΕΠΙΠΕΔΟ ΕΚΠ/ΣΗΣ	20-29	30-39	40-49	Σύνολο:
ΥΕ	0	5	13	18
ΔΕ	7	18	19	44
ΜΔΕ	2	4	0	6
ΤΕ	5	1	0	6
ΠΕ	3	2	2	7

Από τους παραπάνω πίνακες διαφαίνεται η γήρανση του πληθυσμού της Δολίχης, δεδομένου ότι οι 224 κάτοικοι ηλικίας άνω των 50 ετών καλύπτουν το 64,5% του συνολικού πληθυσμού έναντι των 123 κατοίκων ηλικίας μέχρι 50 ετών που καλύπτουν το υπόλοιπο ποσοστό (35,5%). Οι 139 συνταξιούχοι καταλαμβάνουν το 40%. Διαφαίνεται, λοιπόν, και η ανάγκη των κατοίκων για ιατρικές υπηρεσίες (εξετάσεις, συνταγογράφηση), το ποσοστό των οποίων κυμαίνεται στις ηλικίες των 50 ετών και άνω (64,5%).

### ΑΡΙΘΜΟΣ ΚΑΤΟΙΚΩΝ ΔΟΛΙΧΗΣ

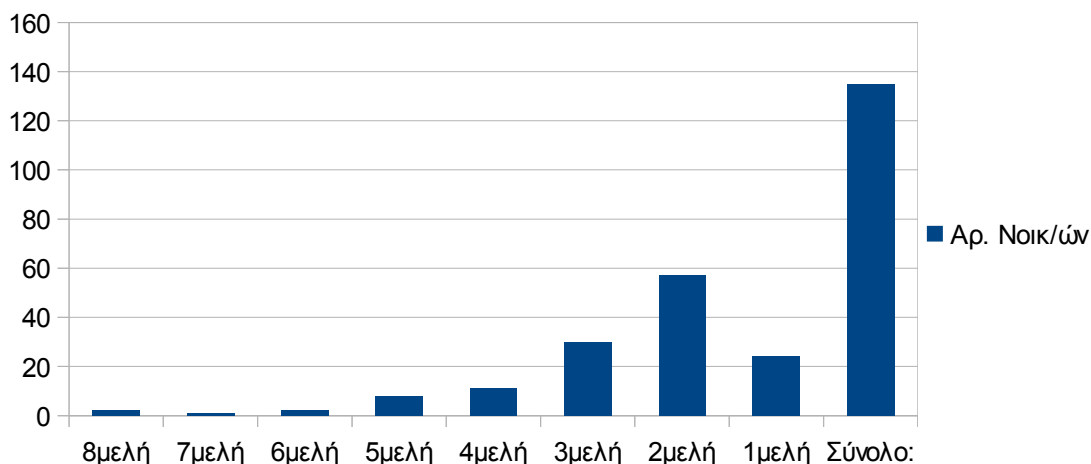
Άνδρες - Γυναίκες - Συνταξιούχοι

- ΑΝΔΡΕΣ
- ΓΥΝΑΙΚΕΣ
- ΣΥΝ/ΧΟΙ
- ΣΥΝΟΛΟ



## ΑΡΙΘΜΟΣ ΝΥΚΟΚΥΡΙΩΝ

Με τον αριθμό μελών τους



Από τα 135 υφιστάμενα νοικοκυριά της Δολίχης, τα 18 αποτελούνται από ένα μόνο μέλος το οποίο έχει ηλικία μεγαλύτερη των 70 ετών. Κρίνεται απαραίτητη η βοήθεια στο σπίτι από την αρμόδια υπηρεσία του Δήμου, αλλά και η παροχή διοικητικής υποστήριξης, ειδικά εκείνων των περιπτώσεων που δεν καλύπτονται από οικογενειακό ή συγγενικό κύκλο.

Με βάση τη συγκεκριμένη καταγραφή, υπολογίζεται ότι ο πληθυσμός της Δολίχης το 2024, ο οποίος θα έχει ηλικία μέχρι 81 ετών θα ανέρχεται σε 232, με την προϋπόθεση ότι θα βρίσκονται εν ζωή όλοι όσοι σήμερα βρίσκονται στην ηλικία κάτω των 71 ετών και ότι δεν θα γεννηθεί, ούτε θα εγκατασταθεί, κανένας άνθρωπος μέχρι τότε. Αντιστοίχως για το 2034 ο πληθυσμός που θα έχει ηλικία μικρότερη από 81 έτη θα ανέρχεται σε 187 με τις ίδιες προϋποθέσεις.

Οι άγαμοι άνδρες και οι άγαμες γυναίκες ηλικίας από 20 έως 49 ετών ανέρχονται σε 31 καταλαμβάνοντας το 8,9% του συνόλου του πληθυσμού. Τα δε παιδιά ηλικίας μέχρι 9 ετών ανέρχονται σε 9 και τα παιδιά μέχρι 19 ετών ανέρχονται σε 27, καταλαμβάνοντας συνολικά το 10,37% του συνόλου.

Τα επαγγέλματα των κατοίκων της Δολίχης σε ποσοστό επί του συνόλου των κατοίκων κατανέμονται ως εξής για τις ηλικίες από 20 έως 67 ετών: Οι γεωργοί καταλαμβάνουν το 15,5%, οι κτηνοτρόφοι το 8%, οι ελεύθεροι επαγγελματίες το 4,6%, οι ιδιωτικοί υπάλληλοι το 2,5%, οι δημόσιοι υπάλληλοι το 2%, οι γυναίκες που ασχολούνται με τα οικιακά 11,2%, ενώ υπάρχει και ένα ποσοστό 3,7% το επάγγελμα των οποίων είναι απροσδιόριστο. Το 9,5% αποτελούν οι μαθητές όλων των βαθμίδων εκπαίδευσης και το 2,5% οι φοιτητές και οι στρατιώτες. Οι συνταξιούχοι ανεξαρτήτου ηλικίας ανέρχονται σε ποσοστό 40%.

Το επίπεδο της εκπαίδευσης των κατοίκων της Δολίχης ηλικίας από 20 έως 49 ετών κυμαίνεται στους υποχρεωτικής εκπαίδευσης ΥΕ 5,2%, στους δευτεροβάθμιας εκπαίδευσης ΔΕ 12,7%, στους μεταδευτεροβάθμιας εκπαίδευσης (ΙΕΚ) 1,7%, στους τριτοβάθμιας τεχνολογικής εκπαίδευσης ΤΕ 1,7% και στους τριτοβάθμιας πανεπιστημιακής εκπαίδευσης ΠΕ 2%.